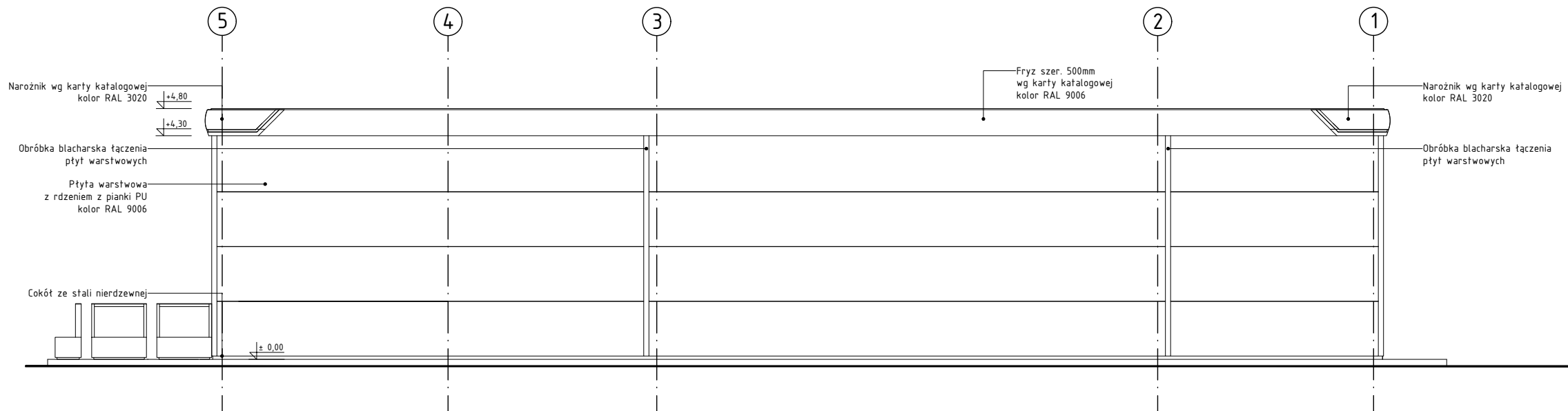
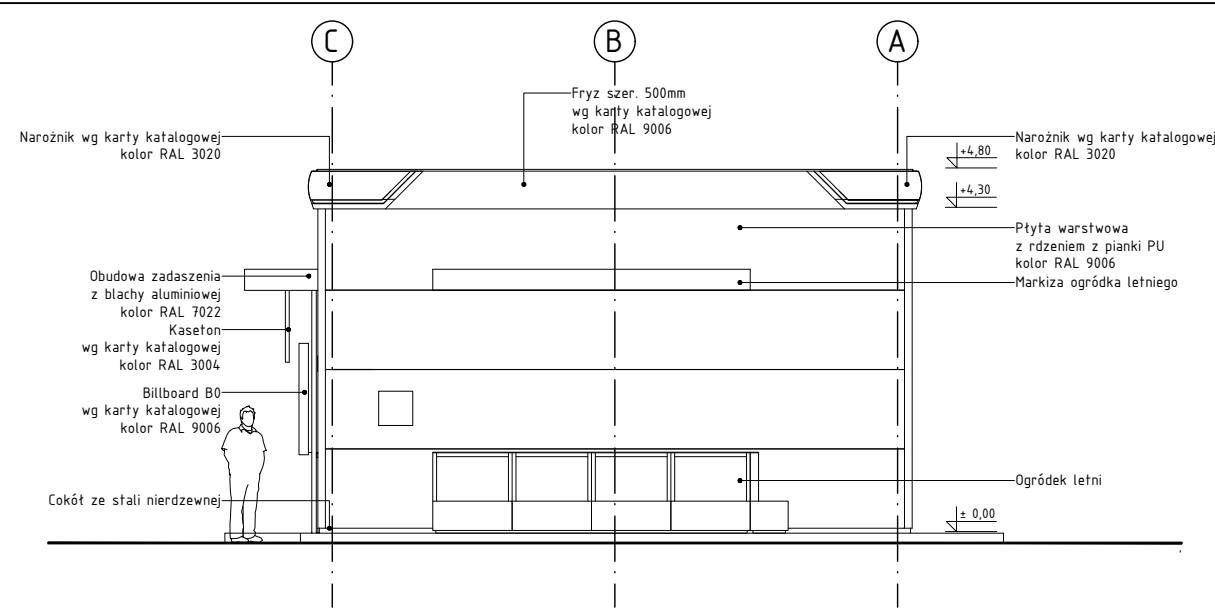


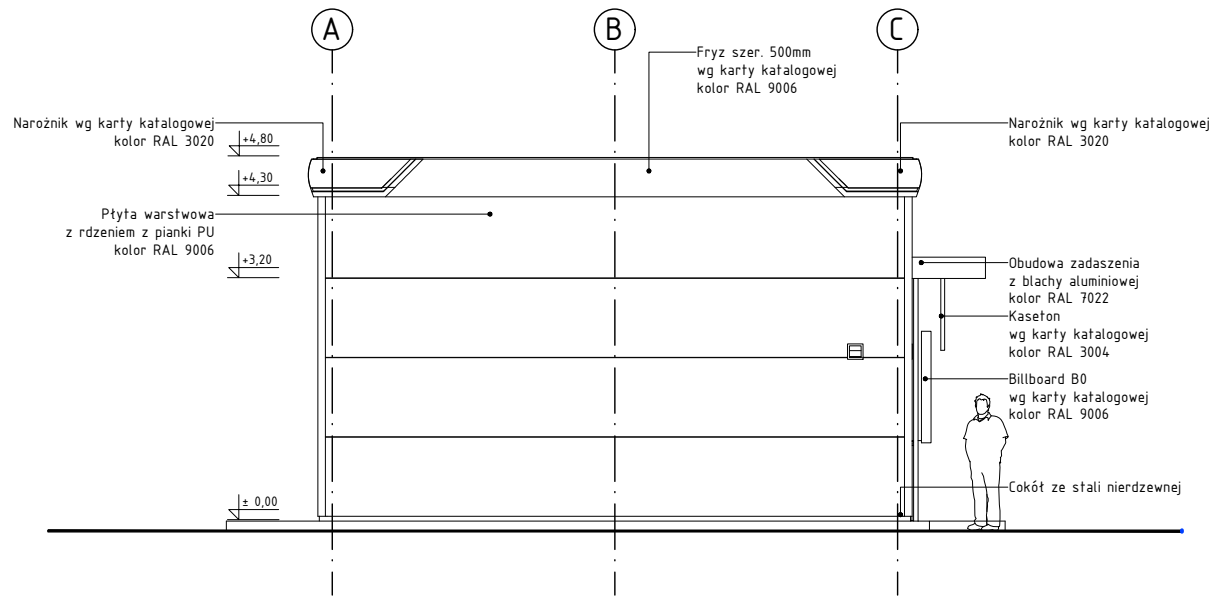
ELEWACJA FRONTOWA



ELEWACJA TYLNA



ELEWACJA BOCZNA



ELEWACJA BOCZNA

- UWAGI
- WSZYSTKIE WYMIARY PODANO W [CM]
 - WSZYSTKIE WYMIARY NALEŻY SPRAWDZIĆ NA BUDOWIE, A ZAISTNIAŁE NIEZGODNOŚCI POMIĘDZY PROJEKTEM ARCHITEKTONICZNO-BUDOWLANYM I POZOSTAŁYMI OPRACOWANIAM
 - DOKUMENTACJA BRANŻY ARCHITEKTONICZNEJ JEST NADRZĘDNA WZGLĘDEM OPRACOWAŃ BRANŻOWYCH. WSZELKIE EWENTUALNE NIEZGODNOŚCI NALEŻY SKONSULTOWAĆ Z GŁÓWNYM PROJEKTANTEM I PROJEKTANTAMI BRANŻOWYMI.
 - W PRZYPADKU WĄTPLIWOŚCI LUB NIEZGODNOŚCI POSZCZEGÓLNYCH ELEMENTÓW W PLANACH CZY OPISACH NALEŻY ZWRÓCIĆ SIĘ DO PROJEKTANTA ARCHITEKTURY NA PIŚMIE Z PROŚBĄ O WYJAŚNIENIE I ZACHOWANIEM PRZEWIDZIANYCH PROCEDUR.
 - ZAKRES WYKONANIA I OBOWIĄZKI PRZY ROBOTACH BUDOWLANYCH - ZGODNIE ZE SZTUKĄ BUDOWLANĄ (WARUNKI TECHNICZNE WYKONANIA I ODBIORU ROBÓT BUDOWLANO-MONTAŻOWYCH).
 - WSZYSTKIE ZASTOSOWANE W PROJEKCIE MATERIAŁY, ROZWIĄZANIA TECHNICZNE I URZĄDZENIA MUSZĄ SPEŁNIAĆ WYMogi STANDARDU INWESTORA, A TAKŻE ODPOWIADĄĆ NORMOM BEZPIECZEŃSTWA PPOŻ. I BHP (MUSZĄ POSIADAĆ ODPOWIEDNIE ATESTY I APROBATY).
 - SZCZEGÓŁOWE ROZMIESZCZENIE WSZYSTKICH WEWNĘTRZNYCH INSTALACJI W BUDYNKU WG BRANŻOWYCH PROJEKTÓW WYKONAWCZYCH.
 - WSZELKIE PRZEBIECIA I PRZEJŚCIA INSTALACJI POMIĘDZY WYDZIELONYMI STREFAMI POŻAROWYMI MUSZĄ POSIADAĆ ODPOWIEDNIE ZABEZPIECZENIE PPOŻ. WG WYTTCZYNYCH P.POŻ.;
 - BUDYNEK, JEGO WYPOSAŻENIE, ORGANIZACJA PRACY I STOSOWANE PROCEDURY POWINNY BYĆ ZGODNE Z NASTĘPUJĄCYMI AKTAMI PRAWNYMI:
-ROZPORZĄDZENIE MINISTRA INFRASTRUKTURY W SPRAWIE WARUNKÓW TECHNICZNYCH, JAKIM POWINNY ODPOWIADĄĆ BUDYNKI I ICH USYTUOWANIE,
-ROZPORZĄDZENIEM MINISTRA ZDROWIA I OPIEKI SPOŁECZNEJ W SPRAWIE SUBSTANCJI CHEMICZNYCH STWARZAJĄCYCH ZAGROŻENIE DLA ZDROWIA LUB ŻYCIA
-ROZPORZĄDZENIE MINISTRA PRACY I POLITYKI SOCJALNEJ W SPRAWIE NAJWYŻSZYCH DOPUSZCZALNYCH STEŻEŃ I NATĘŻEŃ CZYNNIKÓW SZKODLIWYCH DLA ZDROWIA W ŚRODOWISKU PRACY;
 - WSZYSTKIE PROJEKTY INSTALACJI, WYPOSAŻENIA, MONTAŻU URZĄDZEŃ TECHNOLOGICZNYCH NIE OBJĘTE ZAKRESEM PROJEKTU WYKONYWANEGO PRZEZ GENERALNEGO PROJEKTANTA WYMAGAJĄ UZGODNIENIA PRZEZ WSKAZANYCH PRZEZ NIEGO PROJEKTANTÓW L UB JEDNOSTKI PROJEKTOWE- BRANŻOWE. W PRZECIWNYM RAZIE PROJEKTANT GENERALNY NIE PONOSI ODPOWIEDZIALNOŚCI ZA ICH SKUTKI I DZIAŁANIA.
 - WYKONCZENIE I WYPOSAŻENIE POMIESZCZEŃ WG PROJEKTU WNĘTRZ I PROJEKTÓW TECHNOLOGICZNYCH
 - PROJEKTANT ZASTRZĘGA SOBIE PRAWO KONTROLI PRAC NA WSZYSTKICH ETAPACH.
 - ZAKAZ SKŁADOWANIA MATERIAŁÓW PALNYCH NA DRODZE EWAKUACYJNEJ. W PRZYPADKU SKŁADOWANIA W ANEKSACH MATERIAŁÓW PALNYCH NALEŻY ZAMKNAĆ JE DRZWIAMI (WYDZIELIĆ JE JAKO OSOBNÉ POMIESZCZENIA)
 - POMIESZCZENIU TOALET DLA NIEPEŁNOSPRAWNYCH ZAMONTOWAĆ WZMOCNIENIA POD UMOCOWANIE UCHWYTÓW.
 - W POMIESZCZENIACH SANITARIATÓW W ŚCIANACH SYSTEMOWYCH G-K ZAMONTOWAĆ STELAŻE GEBERIT POD UMYWALKI, PISUARY, MUSZLE.
 - W POMIESZCZENIACH MOKRYCH ZAMONTOWAĆ PŁYTY WODOODPORNE.
 - SZCZEGÓŁY STUDZIENEK KABLOWYCH I RUR KABLOWYCH WG PROJEKTU BRANŻY ELEKTRYCZNEJ.
 - SZCZEGÓŁY INSTALACJI ODGROMOWEJ WG PROJEKTU ELEKTRYCZNEGO.
 - PRZEPUSTY INSTALACYJNE W POSADZKACH I W ŚCIANACH WG OPRACOWAŃ BRANŻOWYCH.
 - WYKONCZENIE I WYPOSAŻENIE WNĘTRZ ZGODNIE ZE STANDARDEM ORLEN.

NOVA

P R O J E K T

NOVA PROJEKT ARCHITEKCI SP. Z O.O.

40-083 Katowice, ul. Zabrska 14/11,

T: 666 831 811; E: biuro@nova-projekt.pl

www.nova-projekt.pl;

nazwa i adres inwestycji:	Budowa stacji paliw płynnych i gazu lpg z wiatłą naddystrybutorową, wraz z infrastrukturą techniczną, drogami wewnętrznymi, parkingami, instalacjami, zbiornikami i pylonami		
	Czerwonka-Leszczyn, ul. Jesionka dz. nr: 400/14, 412/13, 250/13 jednostka ewidencyjna: 241201_4; Obreb 0003 DEBIEŃSKO		
rysunek:	Elewacje		
branża:	Architektura	faza:	Projekt techniczny
zespół:	imię i nazwisko	nr upr.	podpis
projektant:	mgr inż. arch. Tomasz Korek	682/01	
sprawdzający:	mgr inż. arch. Jacek Dohn	684/01	
opracował:	mgr inż. arch. Monika Masarczyk		
	mgr inż. arch. Tomasz Mainusz		
skala:	1:100	data:	01.2026
nr rys.:	PT 04		